

## 人と情報とが アクティブに行き交う街、新宿

東京新都心の高層ビル群の中心・東京都庁の南側に位置する新宿ワシントンホテル。首都東京の中心地として、新宿は日々刻々と変化を続けています。ビジネスや情報収集、観光やショッピングの拠点として、最高のアクセスポイントです。



本館

ANNEX (別館)

### ●エアポートリムジン

・新宿⇄成田空港 約120分～150分

・新宿⇄羽田空港 約60分～85分

※所要時間は路線により異なります。また、交通事情により前後する場合もございます。  
※バスタ新宿・新宿西口の発着便につきまして東京空港交通株式会社ホームページにてご確認くださいませよう願致します。

### ●新宿WEバス

・新宿ワシントンホテル前⇄新宿駅西口

※運賃100円

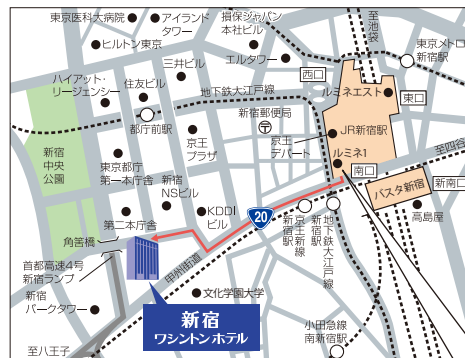
★公共交通機関の運行状況は一部変更が生じております。必ず最新の情報をご確認ください。



藤田観光グループの会員プログラム  
ザ フジタ メンバーズ

「THE FUJITA MEMBERS」

サービス内容や入会・移行のお手続き、おトクなキャンペーン情報は公式サイトよりご確認ください。



JR新宿駅南口よりホテルまで地下通路(ワンデーストリート)で直結しており、雨に濡れずにお越しいただけます。(6:00～22:45)

〈交通のご案内〉 ■JR新宿駅南口より徒歩約8分 ■大江戸線都庁前駅より徒歩約5分

## 新宿ワシントンホテル 本館 ANNEX (別館)

〒160-8336 東京都新宿区西新宿3-2-9

TEL:03-3343-3111 FAX:03-3342-2575

〈宿泊予約直通電話〉TEL:03-3343-0489

〈レストラン予約直通電話〉TEL:03-3344-6109

www.shinjyuku-wh.com



新宿ワシントンホテル

検索



## WASHINGTON HOTEL

仙台 山形七日町 山形駅西口 会津若松 郡山 いわき  
新宿 秋葉原 東京ベイ有明 立川 横浜桜木町 木更津  
燕三条 関西エアポート 関空泉大津 宝塚 広島  
キャナルシティ・福岡 佐世保

## HOTEL GRACERY

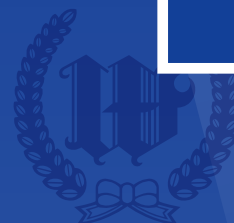
札幌 銀座 田町 浅草 新宿 京都三条  
大阪なんば 那覇 ソウル 台北

ホテルフジタ福井

営業所 札幌 仙台 東京 大阪 福岡

※掲載内容は2025年12月現在のものです。

新宿  
ワシントンホテル  
本館・ANNEX (別館)  
SHINJUKU

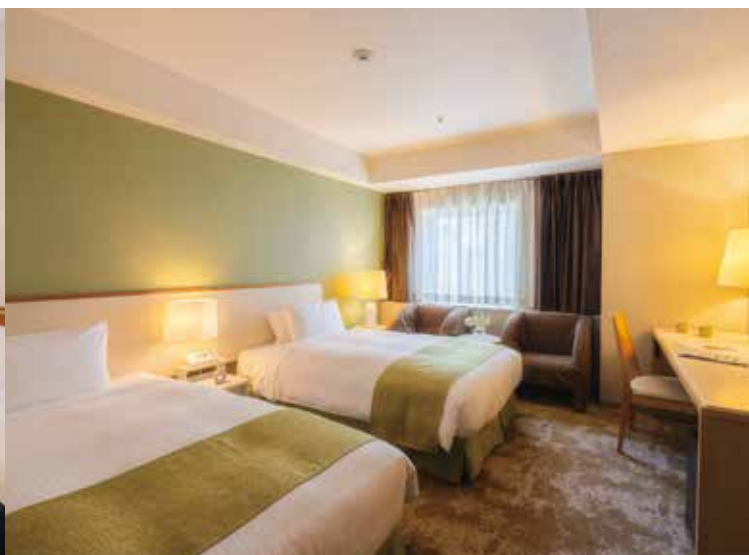


WASHINGTON HOTEL

新宿ワシントンホテル 本館・ANNEX (別館)



本館・スタンダードツインルーム一例



ANNEX(別館)・スタンダードツインルーム一例

## 落ち着いた雰囲気の客室で 上質なくつろぎのひとときをお約束

新宿を活動拠点にしたビジネス、観光でのスマートな滞在をサポートいたします。  
各種アメニティーもご用意しており、快適にお泊りいただけます。



セルフチェックイン・チェックアウト機

宿泊者専用 セルフクローク



宿泊者専用 ランドリールーム

宿泊者専用 休憩処

- 本館喫煙室有、ANNEX(別館)全室禁煙
- 客室総数／本館1,280室 ANNEX(別館)337室  
レディースフロアもございます(本館のみ)
- チェックイン 14:00 チェックアウト 11:00
- 駐車場 144 台(有料) 本館・ANNEX(別館)共通
- 客室設備
  - ・バス ・温水式洗浄トイレ ・TV
  - ・空気清浄機(一部客室ナノイー設置) ・Wi-Fi全室対応、有線インターネット
  - ・フリースペース冷蔵庫 ・ドライヤー ・電気ポット
- 本館1階 コンビニエンスストア
- 本館1階/別館2階 宿泊者専用 ランドリールーム
- 本館1階 宿泊者専用 休憩処
- 本館3階/別館2階 宿泊者専用 セルフクローク完備
- スマホコンシェルジュ(デジタルインフォメーション)対応

館内案内や周辺情報をお手元のスマートフォンで  
ご覧いただけます



本館

## お客様ひとり一人のニーズに応え 全ての方の心に残る素敵な時間を

### ▶Breakfast

シェフこだわりの和洋料理を種類豊富に取り揃えております



### MANHATTAN TABLE GRILL & DINING

本館 25階 グリル&ダイニング マンハッタンテーブル

【朝食】6:30～10:30(最終入店 10:00)

### ▶Breakfast

お好み海鮮丼としっかりと甘さのすき焼きがお勧めです



### ▶Dinner

鉄板カウンターでは素材を焼き上げるシェフの  
鉄板さばきを、心ゆくまで堪能ください



鉄板焼 Teppan Yaki

## ふじた:

ANNEX(別館) 1階 鉄板焼 ふじた

【朝食】7:00～10:30(最終入店 10:00)

【ディナー】17:30～22:30(L.O. コース20:30,ドリンク22:00)

※諸事情により急遽営業時間の変更や休業となる場合がございます。  
詳しくはご予約時にご確認下さい。